

## CORTE/CUT

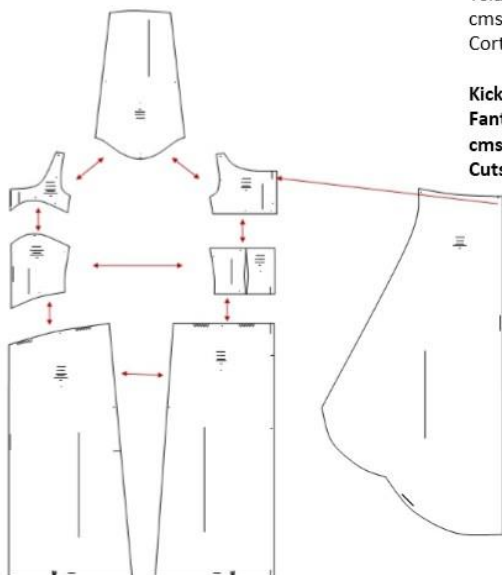
1.-Canesú, pieza delantera. 1 Corte con tela doblada. — 2.-Canesú, pieza espalda. 2 Cortes. — 3.-Pieza delantera. 1 Corte con tela doblada. — 4.-Pieza espalda. 2 Cortes. — 5.-Mangas. 2 Cortes. — 6.-Falda delantera. 1 Corte con tela doblada. — 7.-Falda espalda. 2 Cortes. — 8.-Pieza de la capa, 1 Corte con tela doblada

1.-Canesu, front piece. 1 Cut with folded fabric. - 2.-Canesu, back piece. 2 cuts - 3.-Front piece. 1 Cut with folded fabric. - 4.-Back piece. 2 cuts - 5.-Sleeves. 2 cuts - 6.-Front skirt. 1 Cut with folded fabric. - 7.-Back skirt. 2 cuts - 8.-Dress layer, 1 Cut with folded fabric

## INSTRUCCIONES/INSTRUCTIONS

Tela de fantasía con brillo. — Gasa color blanco. — Tela de gasa con brillo. — Pieza de cierre #3

Fantasy fabric with glitter. - White gauze. - Chiffon fabric with shine. - Dress closure # 3



## CONFECCION/MAKING

A.-Coser las piezas superiores delanteras. — B.-Coser las piezas superiores de la espalda. — C.-Coser el cierre en centro espalda. — D.-Coser los hombros. — E.-Coser las mangas a las sisas. — F.-Coser las mangas y los costados. — G.-Coser el centro trasero de la falda (dejar espacio para la terminación de la pieza de cierre). — H.-Coser los costados de la falda, dejar abertura en el lado derecho. — J.-Coser la falda a las piezas superiores ajustando en la cintura. — K.-Puntos de enganche de la capa.

A.-Sew the upper front pieces. - B.-Sew the upper back pieces. - C.-Sew the closure in center back. - D.-Sew the shoulders. - E.-Sew the sleeves to the armholes. - F.-Sew the sleeves and sides. - G.-Sew the back center of the skirt (leave room for the completion of the closure piece). - H.-Sew the sides of the skirt, leave opening on the right side. - J.-Sew the skirt to the upper pieces adjusting at the waist. - K.-Hook points of the layer.

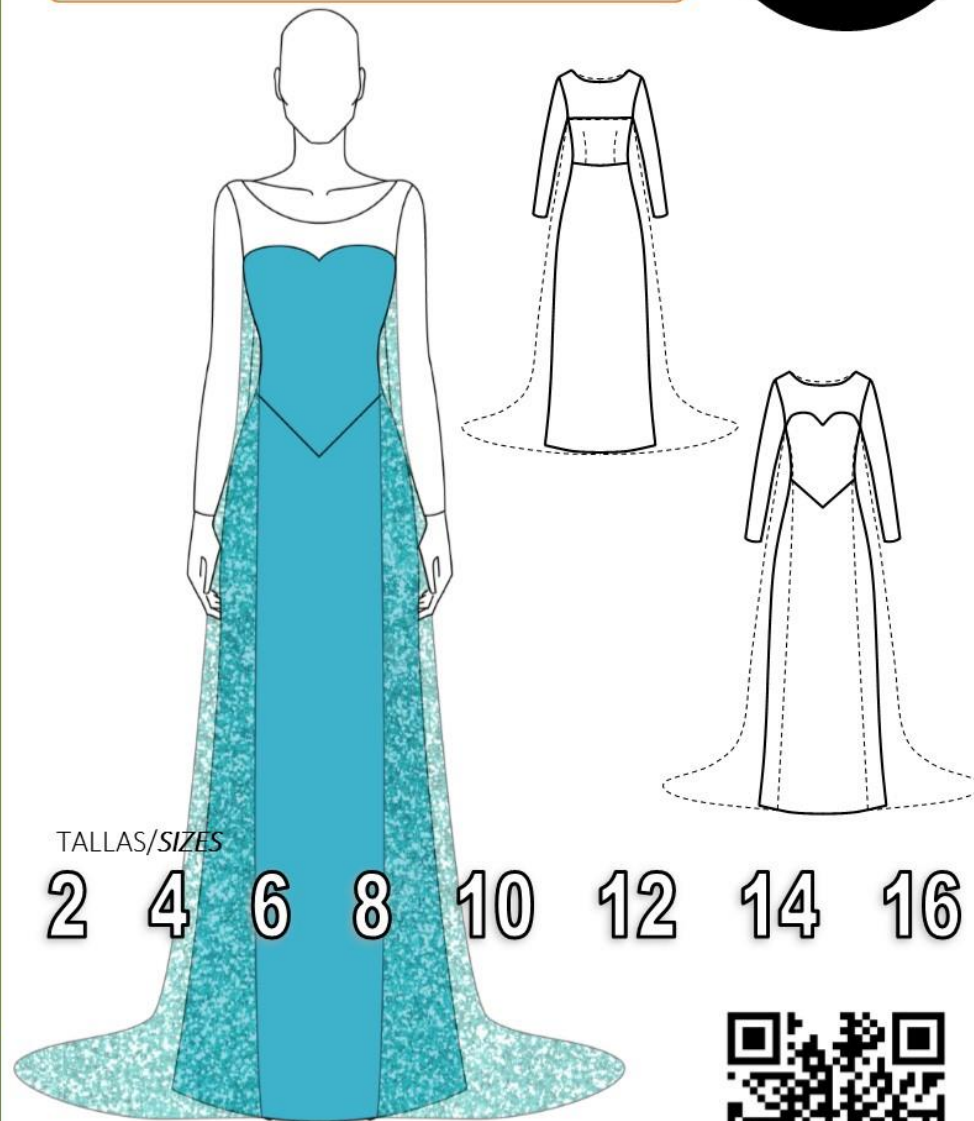
## TELA Y CONSUMO/GENDER TOTAL

Pata la T-10  
Tela de fantasía, 1,20 mts. — Tela de gasa blanca, 50 cms. — Tela de gasa con brillo, 1,20 mts.  
Cortes en tela de 1,50 mts de ancho

Kick the T-10  
Fantasy fabric, 1.20 meters. - White chiffon fabric, 50 cms. - Chiffon fabric with shine, 1.20 meters.  
Cuts, in fabric of 1.50 meters wide

**CODIGO  
802**

## PRINCESA DE HIELO



TALLAS/SIZES

2 4 6 8 10 12 14 16

- Adquiere Patrones Digitales. Descarga e imprime en casa.
- Matrices para Maquinas Bordadoras. Encuentra PES, JEFF, XXX
- Patrones Impresos, adquiere tus compras online con despachos a todo Chile.
- Encuentra puntos de ventas mas cercanos. Servicios, Articulos y mas en un solo lugar.

www.puntopatrones.com



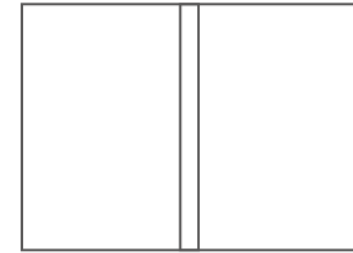
Punto Patrones



- PATRONES INCLUYEN 1 CENTIMETRO DE COSTURA PARA CORTAR Y ARMAR
- CONFIGURE SU IMPRESORA AL MISMO FORMATO DE HOJA QUE ELIGIO
- PATTERNS INCLUDE 1 CENTIMETER OF SEWING TO CUT AND ASSEMBLE
- CONFIGURE YOUR PRINTER TO THE SAME PAPER FORMAT YOU CHOOSE



 **JUNTAR HOJAS**  
PUT PAPER TOGETHER



 **NO MONTAR**  
DO NOT MOUNT PAPER

## ARMADO DE LAS HOJAS POR TALLAS

PAPER ASSEMBLY

